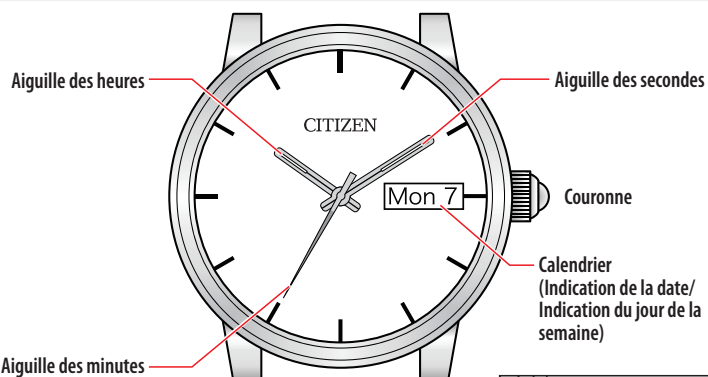


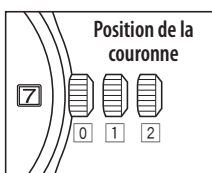
- Pour plus de détails sur les caractéristiques et le fonctionnement, reportez-vous au mode d'emploi :

 Mode d'emploi 41xx/82xx/83xx  Mode d'emploi 901x  Mode d'emploi 904x

## Identification des composants



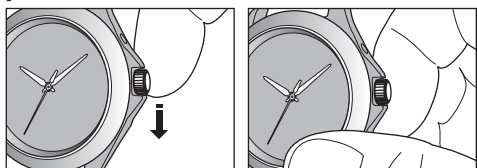
- L'aspect réel peut être différent de celui de l'illustration.
- La couronne peut être tirée sur deux positions.
- Certains modèles ne disposent pas de calendrier.
- Certains modèles de calendriers ne disposent pas de l'indication du jour de la semaine.
- Les modèles sans calendrier ne disposent pas de la position 2 de la couronne.



## Remontage du ressort

### Remontage manuel du ressort

- Appuyez sur la couronne pour la placer en position 0.
- Tournez la couronne dans le sens des aiguilles d'une montre pour remonter le ressort.



- Frottez la partie inférieure de la couronne vers le bas avec un doigt pour la tourner.

- Lorsque la montre s'arrête, si vous tournez la couronne 40 fois environ, le ressort sera complètement remonté.
- Si vous tournez encore la couronne lorsqu'elle est complètement remontée, le ressort ne sera pas endommagé.

### En cas d'utilisation d'un modèle automatique

Le ressort est remonté automatiquement par le déplacement de la masse oscillante avec les mouvements de votre bras.

- Si vous ne bougez pas beaucoup votre bras, le ressort ne sera peut-être pas suffisamment remonté.
- Lorsque le ressort est complètement remonté, les modèles 41xx et 82xx fonctionneront pendant environ 40 heures et le modèle 90xx pendant environ 42 heures.
- Le ressort est remonté pour faire fonctionner la montre pendant 1 jour lorsque vous la portez 8 heures ou plus par jour.

## Réglage de l'heure et du calendrier (41xx, 82xx et 83xx)

### Réglage de l'heure

- En cas de changement d'indication de la date, l'heure est sur AM. Faites attention au réglage AM ou PM.

- Tirez la couronne en position 2.  
(Pour les modèles sans calendrier : Position 1)  
• L'aiguille des secondes s'arrête ou non, selon le modèle.
- Tournez la couronne pour régler l'heure.
- Appuyez sur la couronne pour la placer en position 0 et terminer la procédure.

### Réglage du calendrier

- Ne réglez pas l'indication de la date lorsque l'heure indiquée par la montre est entre 21 h 00 et 4 h 30. Sinon, l'indication de la date peut changer de façon incorrecte par la suite.
- Le réglage de l'indication de la date est requis les premiers jours de mars, mai, juillet, octobre et décembre.

- Tirez la couronne en position 1.
- Tournez la couronne dans le sens contraire des aiguilles d'une montre pour régler la date.
- Tournez la couronne dans le sens des aiguilles d'une montre pour régler le jour de la semaine.  
• Pour les modèles avec indications bilingues du jour de la semaine : L'indication du jour de la semaine dans chaque langue apparaît de façon alternée. Réglez le jour dans la langue que vous préférez. Le jour sera indiqué dans cette langue à partir de ce moment.
- Appuyez sur la couronne pour la placer en position 0 et terminer la procédure.

## Réglage de l'heure et du calendrier (901x et 904x)

- Ne réglez pas l'indication de la date lorsque l'heure indiquée par la montre est entre 20 h 00 et 2 h 00. Sinon, l'indication de la date peut changer de façon incorrecte par la suite.
- Le réglage de l'indication de la date est requis les premiers jours de mars, mai, juillet, octobre et décembre.

- Tirez la couronne en position 1.
- Tournez la couronne dans le sens des aiguilles d'une montre pour régler la date à celle d'un jour avant le jour que vous voulez régler.
- Tirez la couronne en position 2.
- Tournez la couronne dans le sens inverse des aiguilles d'une montre jusqu'à ce que la date souhaitée soit indiquée.  
• En cas de changement d'indication de la date, l'heure est sur AM.
- Tournez la couronne pour régler l'heure.  
• Déplacez les aiguilles au-delà de 12 h lorsque vous souhaitez régler l'heure sur PM.
- Appuyez sur la couronne pour la placer en position 0 et terminer la procédure.